

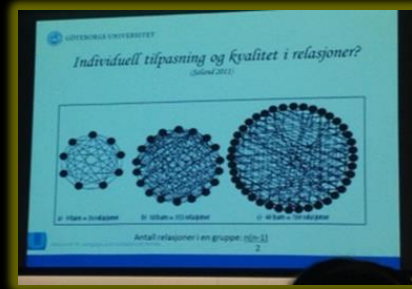
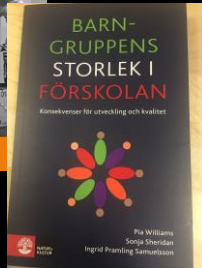


Välkomna!

Förskola i förändring med barnens bästa utifrån ett vetenskapligt perspektiv



Vetenskapligt perspektiv



Organisation och pedagogik – Annika Samuelsson Lovén

Följeforskning – Ulrika Lundén

Relationell pedagogik i praktiken – Charlotte Länzlinger och Linda Almquist

Inspiration till egna anteckningar



Detta vill jag börja med

Detta vill jag sluta med

Detta vill jag göra mer av

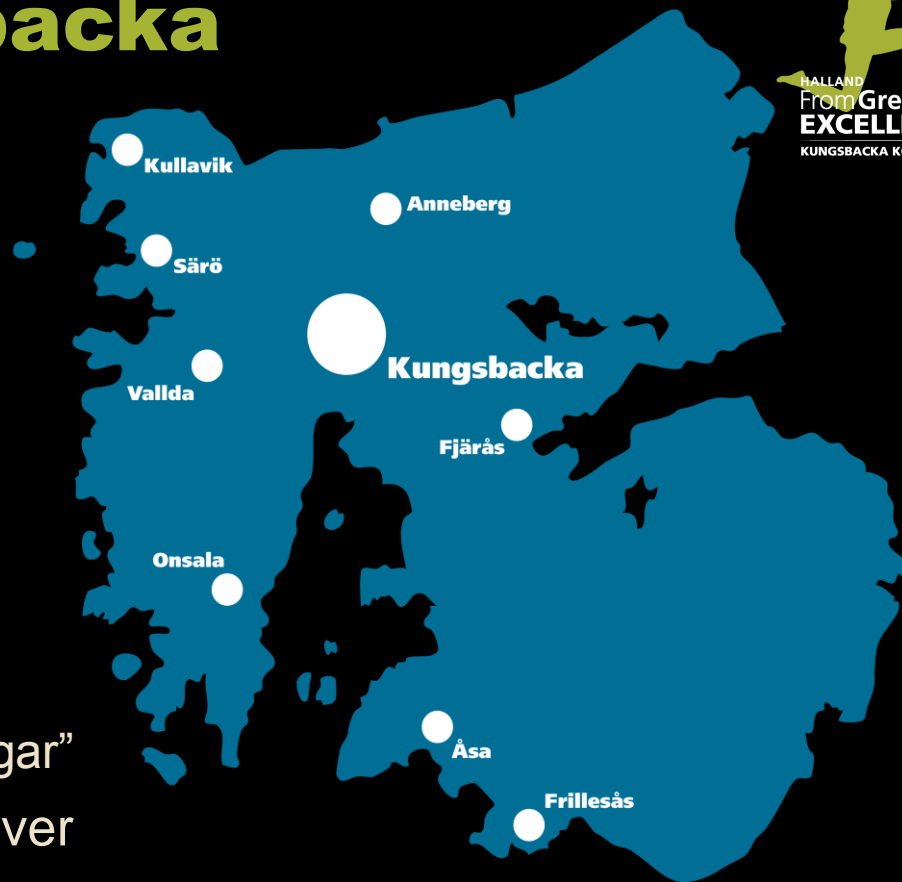
Detta vill jag göra mindre av

Förskola i Kungsbacka



Antal barn förskola 4240 st totalt
Antal kommunala förskolor 74 st
Antal kommunalt anställda 850 st
Fristående förskolor 23 st

- Under perioden 2017-2021 planeras
- 11 nya förskolor, 50 "gamla avdelningar"
 - skollokaler för ytterligare 2600 elever



Skolverkets forskningsrapport

En kartläggning av aktuell pedagogisk, utvecklingspsykologisk och socialpsykologisk forskning

En likvärdig förskola

Begreppet kvalitet

Utgångspunkter i redovisning:

- Arbetslagets utbildning och kompetens.
- Förskolans ramar.
- Stress och ohälsa hos barnen
- Förskolans barngrupper



Forskning om

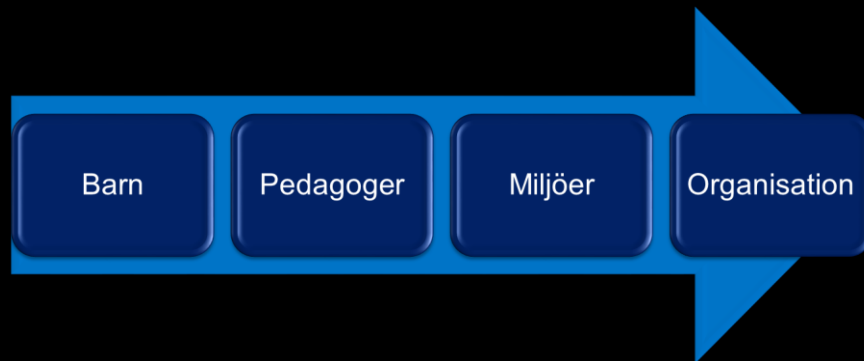
Arbetslagets utbildning och kompetens:

- Vikten av utbildning i förskolan
- Interaktion och kommunikation med barn



Förskolans ramar:

- Socioekonomiska förhållanden
- Personaltäthet
- Organisering av barngrupperna
- Förskolans fysiska miljö



Forskning om

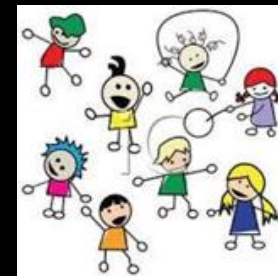
Stress och ohälsa

- Förhållande stora barngrupper och stress hos barnen
- Hög ljudnivå
- Anknätningsproblem



Förskolans barngrupper

- Stora och små barngrupper
- En ideal barngrupp



Sammanfattning i rapporten

Pedagogisk forskning

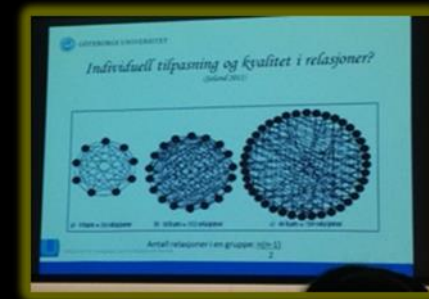
fokuserar främst på förskollärares kompetens och villkor för barns välmående och lärande i relation till läroplanens målområden

Psykologisk forskning

riktar oftast fokus mot anknytnings- och beteendeproblematik och vikten av att som barn bli sedd och uppmärksammas i en grupp med många barn

Miljö psykologisk forskning

beskriver främst hur stora barngrupper leder till störande ljudnivåer, buller, stress och ohälsa hos både barn och vuxna



Slutsatser – det är komplext



”Antalet barn i gruppen är en tyngre kvalitetsfaktor än personaltäthet samtidigt som antalet barn och personaltäthet alltid bör relateras till varandra och till personalens kompetens

Det krävs en större andel utbildade förskollärare med hög kompetens i en fungerande arbetsmiljö. Det är inte självklart att något färre barn i grupperna ger förhöjd kvalitet.

Strukturella förutsättningar och arbetslagets kompetens är ömsesidigt beroende av varandra.

Samtidigt behöver arbetslaget kompetens för att arbeta målrelaterat.

Fysiska utrymmen en viktig kvalitetsfaktor, liksom möjligheten att dela in barnen i mindre grupper under hela dagen.” Skolverkets rapport 2016

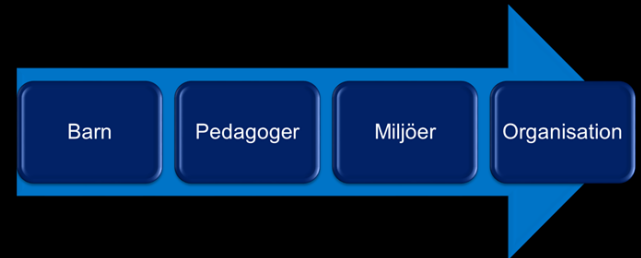
Skolverkets riktmärke för antal barn



För barn mellan ett och tre år kan ett riktmärke vara vara 6-12 barn.
För barn mellan fyra och fem år kan ett riktmärke vara 9- 15 barn.

När man planerar barngruppers storlek och sammansättning är det viktigt att väga in de här kvalitetsfaktorerna:

- Personalens kompetens
- Personaltäthet
- Sammansättning och antal barn i grupperna
- Inne- och utemiljön



Relationell pedagogik



Den viktigaste kvalitén i förskolan är det som sker i mötet mellan barn och pedagog

Vi utvecklar analysverktyg för att synliggöra kvalitéerna

Ett arbete på vetenskaplig grund och beprövad erfarenhet i samarbete med Sven Persson, professor, Malmö högskola

Vårt syfte är att öka den pedagogiska medvetenheten genom

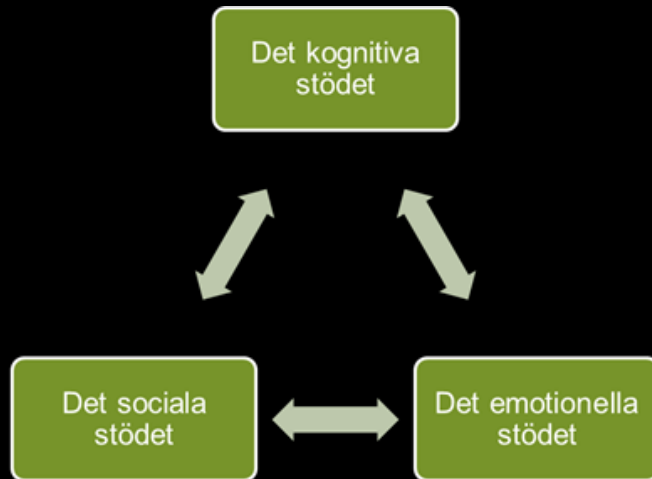


Att pedagogerna förstår betydelsen av interaktion med barnen –
forskningsbaserad kunskap

Att tillägna sig ett professionellt språk

Att pedagogerna använder sina kunskaper för att utveckla och förbättra
verksamhetens kvalitet och en förskola på vetenskaplig grund

Verktyg för att öka kvalitétér i mötet med barnen



För er som vill lyssna på Sven Persson:

<http://www.forskolesummit.se/feed/pedagogiska-relationer/2017-08-30/080833>

Kognitivt stöd - expanderat lärande

Att förstå – Att bli förstådd



Barnet strävar efter att bli förstått och att förstå

Din bekräftelse: “Jag förstår vad du vill göra/hur du känner dig”!

Barnets bekräftelse: “Jag förstår vad du vill göra?”

Ömsesidighet: Bekräftelse av att vi förstår varandra

Din bekräftelse: Jag kan hjälpa dig så att du kan själv.

Från Sven Perssons föreläsning den 2017-09-26

KUNGSBACKA KOMMUN

**“Bara när jag får ett svar från dig så
förstår jag vad jag själv har sagt”**

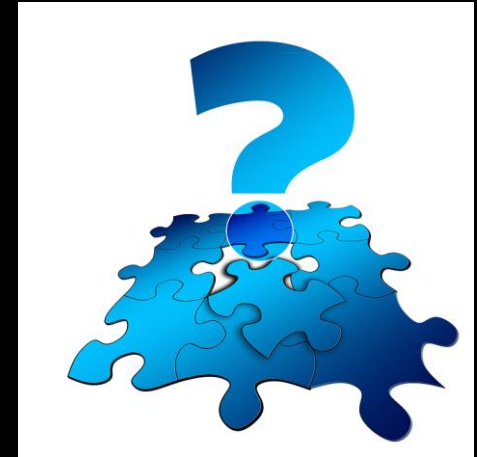
(Mead)



Från Sven Perssons
föreläsning den 2017-09-26

Syfte

Att undersöka hur förändringsprocesserna har gått till och är processerna baserade på vetenskaplig grund och beprövad erfarenhet?



Vetenskapliga perspektiv

- Kvalitetsfaktorer för barngruppers storlek
- Relationell pedagogik
- Utvecklande ledarskap - UL





Kungsbacka

**Förskola i förändring med
fokus på det relationella
förhållningssätt –**

Förstelärare i förskolan

BAKGRUND



- Anställningsform 20% jan 2016-jan 2019
- Handledare i relationell pedagogik
- Vårt eget uppdrag – möta arbetslag
 - (fram till idag har vi mött ca100st, ca 4 tillfällen/arbetslag)
- Samarbete med förskolechefer
 - APT, utvecklingsgrupp, lärgrupper, nyckelpersoner
- Samarbete med forskare Sven Persson från Malmö Högskola
 - Nyckelpersoner = utvalda pedagoger som deltagit på föreläsningarna med Sven Persson

TEORI – vad säger forskningen?



- Att förstå det ni redan gör - förtrogenhetskunskap
- Att förstå betydelsen av er interaktion med barnen – forskningsbaserad kunskap
- Att sätta ord och begrepp på det som ni gör – ett professionellt språk
- Att utveckla och förbättra – kvalitet och en förskola på vetenskaplig grund

Sven Persson föreläsning 2016

TEORI – vad säger forskningen?



I den emotionella dialogen finns en ömsesidighet i relationen och den vuxne möter barnet i hans eller hennes känslor. Den kognitiva dialogen karaktäriseras av att den vuxne försöker förstå och svara på barnets intentioner. I den guidande dialogen handleder den vuxne barnet på ett sensitivt sätt för att få det med sig.

(Karsten Hundeides 2006)

I arbetslag där kommunikationen karaktäriseras av gemensamt engagemang, emotionell närhet, öppenhet och en grundläggande respekt för barn återfanns en syn på lärande där lärare i stor utsträckning tar fasta på barnens kompetens och betydelse för lärandet. I dessa grupper tycks vuxna ha en ambition att försöka skapa situationer för lärande utifrån barnens upplevelser och aktiva deltagande i verksamheten.

(Sonja Sheridan, Ingrid Pramling Samuelsson & Eva Johansson 2009)

PRAKTIK – vad säger verksamheten?



- Barn som söker vuxna
- Barn som blev sedda, men kände dem sig sedda?
- Ständigt på väg någon annanstans
- Barngruppen upplevdes som stressad och spretig

- Stressade pedagoger
- Känslan av att inte hinna med det man planerat
- Pedagoger som inte känner trygghet kring dagens forskning

TEORI PRAKTIK



- Personalen fördelas ut på grupperna
 - Fördelningen av förskollärare och barnskötare försöker göras så jämn som möjligt

- Schemat ses över och görs om
 - Utbildad personal förläggs mest mitt på dagen, när vi har som mest barn i verksamheten

- Medvetna pedagoger, vända luppen på oss själva

- Bli ETT med forskningen
 - Relationell pedagogik

PRAKTIK – hur syns förändringen?



- Möten och dialog med barnen får den plats de förtjänar
- De tre stöden är vårt verktyg för att utvärdera vårt förhållningssätt i verksamheten
- Forskningen bekräftar oss i det dagliga arbetet och skapar stolta pedagoger
- Fokus och koppling till forskning och styrdokument blir synligt

MED FOKUS PÅ BARNEN



- Lugnare miljö för barnen
- Mindre grupp att knyta an till för barnen
- Ljudnivån sänks
- Barnen hittar nya lekkamrater
- Barnen vågar utmana sig och testa nya saker
- Barnen får möjlighet till fördjupande samtal vilket ger ett ökat lärande
- Barns inflytande och delaktighet har ökat
- Barnen är kvar i aktiviteter – inte så många start och stopp
- Färre barn beskrivs vara i behov av särskilt stöd – ökad inkludering
- Bättre miljö, lägre ljudnivå, mindre stress

RÖSTER FRÅN VERKSAMHETEN



- Som pedagog känner man sig bekräftad och sedd
- Vårt arbete utgår idag från forskning som bekräftar att förhållningssättet är viktigt för barns utveckling
- Lärmiljön planeras nu ännu mer för att skapa relationer och dialoger
- Förändrade schematider ger utrymme för reflektion
 - "Längre" dagar gjorde att man nu mådde bättre (ex. 7-15)
- Relationerna till barnen har blivit starkare
- Utvecklingssamtalen har tagit en ny nivå,
 - nu kan vi koppla barngruppens utveckling till forskning och utifrån de se vad varje barn behöver för att utvecklas utifrån dess förutsättningar

VART SKA VI



- Det relationella förhållningsättet skall sitta i ryggraden
 - Alla pedagoger i verksamheten
- Förskola i förändring på olika sätt
- Fortsätta våga pröva "nya" varianter inom förskolans verksamhet
- Fortsatt ökad kvalitet på alla förskolor samt skapa ännu mer likvärdig förskola
 - Se helheten kring verksamheten , kvalitet från 6:00-18:00
- Omsorgen får fortsätta ta plats men med mer medvetenhet kring hur den är kopplad till lärandet
- Fortsätta öka det kollegiala lärandet

SAMMANFATTNING



- Det relationella förhållningsättet är en framgångsfaktor
- Tydligt ledarskap där det framgår att vi håller i förändringen
- Handledning där man lyfter pedagogiska dilemman i förskolan
- Tydlig koppling till forskningen
- Stanna upp och titta på vad vi lyckats med, fira framstegen



*Vi har alltid sett barnen...
Men nu ser barnen att vi ser dem!*

Tack!



Charlotte.lanzlinger@kungsbacka.se

Linda.almqvist@kungsbacka.se

Ulrika.lunden@kungsbacka.se

Annika.loven@kungsbacka.se